



MAISON PEYRUCHAUD MONT-PON- MENESTEROL

MAISON MITOYENNE DE PLAIN
PIED, SITUÉE SUR LES
HAUTEURS

4 personnes

<http://maisonpeyruchaud-montponmenesterol.fr>



Monique PEYRUCHAUD

+33 5 53 80 23 28

+33 6 71 29 24 69

patrick.peyruchaud@orange.fr

A Maison mitoyenne de plain pied, située sur les hauteurs : "Montignac" 24700 MONTPON-MENESTEROL





Maison mitoyenne de plain pied, située sur les hauteurs



Maison



4

personnes



2

chambres

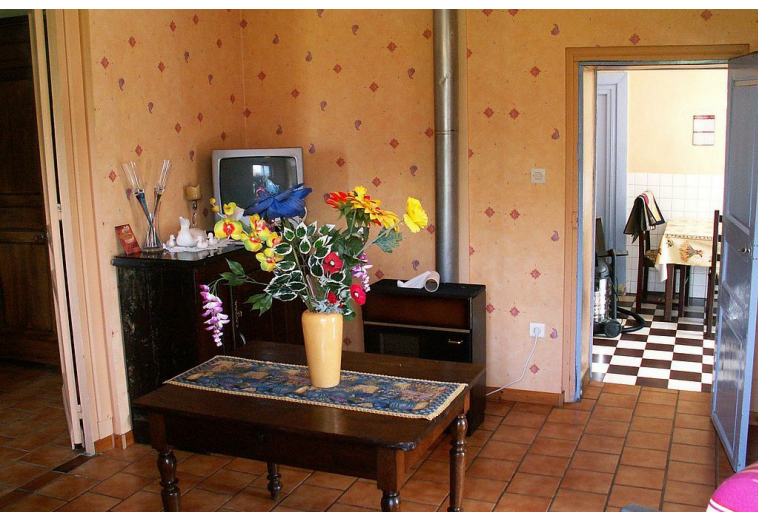
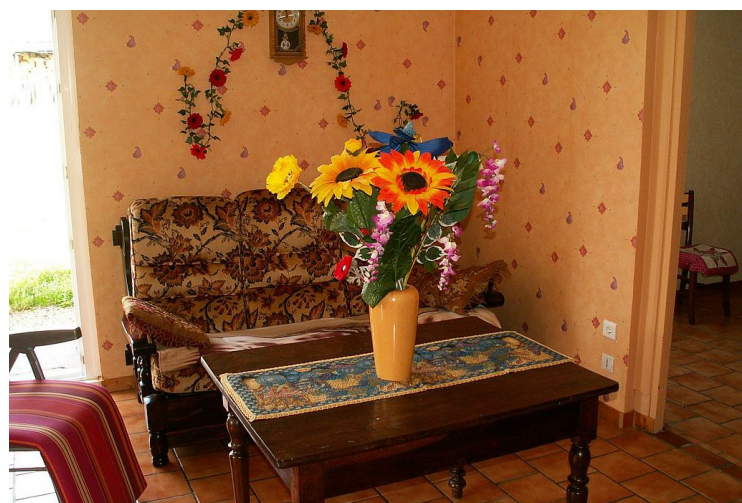
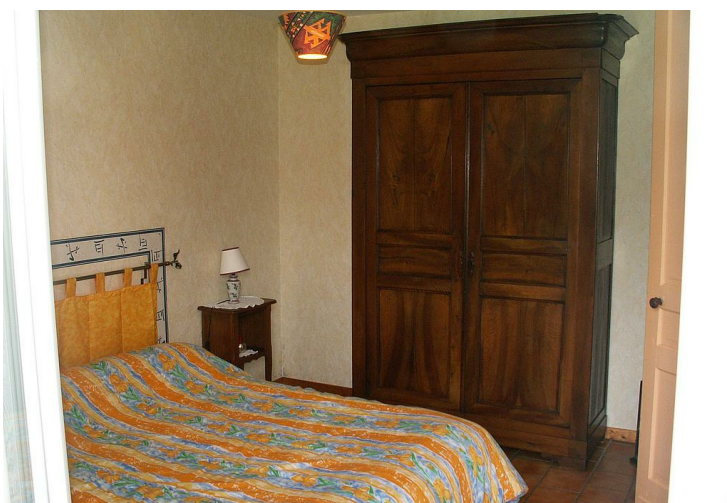


70

m²



Maison mitoyenne de plain pied, située sur les hauteurs de Montpon-Ménéstérol. Terrain non clos, à 300 m de la rivière. A proximité, la petite chapelle de Montignac, reconstruite au 19ème siècle avec un superbe aménagement intérieur, tout en bois. Cuisine, salon, salle d'eau, WC
CH 1 : 1 lit 140 / CH 2 : 1 lit 140



Pièces et équipements

Chambres Chambre(s): 2
Lit(s): 0
dont lit(s) 1 pers.: 0
dont lit(s) 2 pers.: 2

<i>Salle de bains</i>	
<i>Salle d'eau</i>	1 Salle d'eau privée
<i>WC</i>	1
<i>Cuisine</i>	Cuisine Four à micro ondes Lave vaisselle
<i>Media</i>	Télévision
<i>Autres pièces</i>	Salon
<i>Autres équipements</i>	Lave linge privatif
<i>Chauffage / AC</i>	
<i>Exterieur</i>	Barbecue Terrain clos Salon de jardin
<i>Divers</i>	

Infos sur l'établissement



Communs

Mitoyen propriétaire



Activités



Internet



Parking



Services



Extérieurs

A savoir : conditions de la location

Arrivée

Départ

Langue(s)
parlée(s)

Annulation/
Prépaiement/
Dépot de
garantie

Moyens de
paiement

Ménage

Draps et Linge
de maison

Enfants et lits
d'appoints

Animaux
domestiques

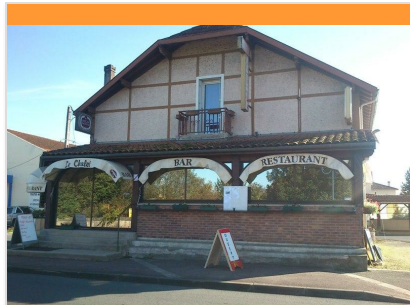
Les animaux sont admis.

Tarifs (au 31/07/17)

Maison mitoyenne de plain pied, située sur les hauteurs

Tarifs en €:	Tarif 1 nuit en semaine (L, M, M, J, D)	Tarif 1 nuit en weekend (V ou S)	Tarif 2 nuits weekend (V+S)	Tarif 7 nuits semaine
du 01/07/2017 au 02/09/2017				330.0 €
du 02/09/2017 au 30/09/2017			95.0 €	220.0 €

Mes recommandations



Le Chalet


+33 5 53 81 59 84
46 Avenue Jean Moulin

3.3 km
 MONTPON-MENESTEROL  

Situé sur l'axe principal, à 2 mn du centre-ville, Jean-Christophe et Valérie vous accueillent dans leur établissement récemment aménagé et vous proposent de déguster une cuisine traditionnelle, essentiellement à base de produits du terroir.



Labyrinthe de maïs

+33 6 69 91 00 11
 <http://www.laitglace-dartenset.fr>

2.9 km
 SAINT-MARTIAL-D'ARTENSET  

Venez découvrir en famille ou entre amis le labyrinthe végétal de la ferme du Petit Clos. Karting à pédales, footgolf, balade en forêt. Tables à disposition pour vous rafraîchir avec nos glaces et sorbets de la ferme ainsi que des boissons fraîches.



Moulin et gabare du Duellas

+33 5 53 82 39 54 +33 6 84 17 64 63
 <http://www.moulin-duellas.fr>

2.9 km
 SAINT-MARTIAL-D'ARTENSET  

Dans cet écrin de verdure calme et reposant, en partant du Moulin du Duellas, la gabare vous fait voyager pendant plus d'une heure au fil de l'Isle. Notre guide vous commente cette rivière, la vie des gabariers d'autrefois, la faune et flore locale que l'on rencontre lors de la navigation. Le plus : vivez l'expérience du passage d'une écluse manuelle, unique en Périgord ! Juillet-août : tous les jours sauf lundi, départs à 15h et 16h30
 Mai, juin, septembre : dimanches et jours fériés, départ à 16h Groupes sur réservation de mai à octobre selon disponibilité. Sur réservation. Du 12 juillet au 30 août 2017, animation ludique gratuite tout public au jardin potager bio avec un animateur de l'association "Pour les Enfants du Pays de Beleyme" les mercredis et vendredis de 16h30 à 18h30.




Jeu de piste "sur les pas d'Asterius"

+33 5 53 54 13 85

Office de tourisme Place de la République

 <http://tourisme-isleperigord.com>

 SAINT-ASTIER  

Pour observer et découvrir la ville à son rythme, en s'amusant en famille à résoudre des énigmes. A partir de 6 ans. Support disponible à l'Office de Tourisme.



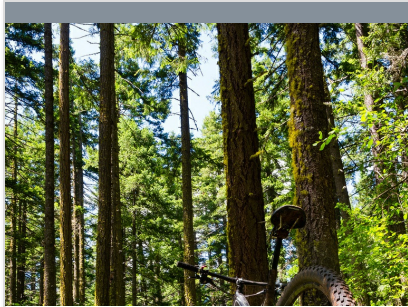
Base de Loisirs de Chandos

+33 5 53 80 30 21 +33 6 32 03 96 11

2.3 km
 MONTPON-MENESTEROL  

Plan d'eau aménagé en bordure de rivière entrée libre et gratuite. Baignade surveillée en juillet-août, promenades en bateaux électriques, mini-golf, parcours de santé, bassin de pêche pour enfants, skate-park, restauration sur place (en saison), tables de pique-nique, aire de jeux pour enfants.

Mes recommandations (suite)



Forêt du Vignoble

+33 5 53 81 73 87 +33 6 89 55
21 97

9.4 km

BEAUPOUYET



La Forêt du Vignoble propose un accueil avec sanitaires et espace pique nique pour profiter pleinement de parcours pédestres ludiques, de découverte ou de sports ainsi que des parcours VVT de différents niveaux dans un cadre unique et protégé. Ouvert toute l'année, 7 jours sur 7. Visite libre. La Forêt de Vignoble propose différents sentiers à la découverte de la faune, flore, des fontaines et légendes. 1er sentier : En compagnie du Petit Poucet et d'une carte aux trésors, les enfants partent à la recherche d'objets essaimés dans la forêt avec les personnages du Conte de Charles Perrault. Les bonnets rouges vous indiquent la direction à prendre... 2ème sentier : A la rencontre de Boucle d'Or pour les tous petits. D'autres sentiers à thèmes : La Rapiète (flore), Le Picataou (faune). Rencontrez également la fée Bellipodine protectrice de la forêt et de sa légende.

Mes recommandations (suite)



Map data ©2017 Google

[À voir, à faire dans la vallée de l'Isle](#)
[Experiences](#)

www.tourisme-isleperigord.com



Google

Map data ©2017 Google

